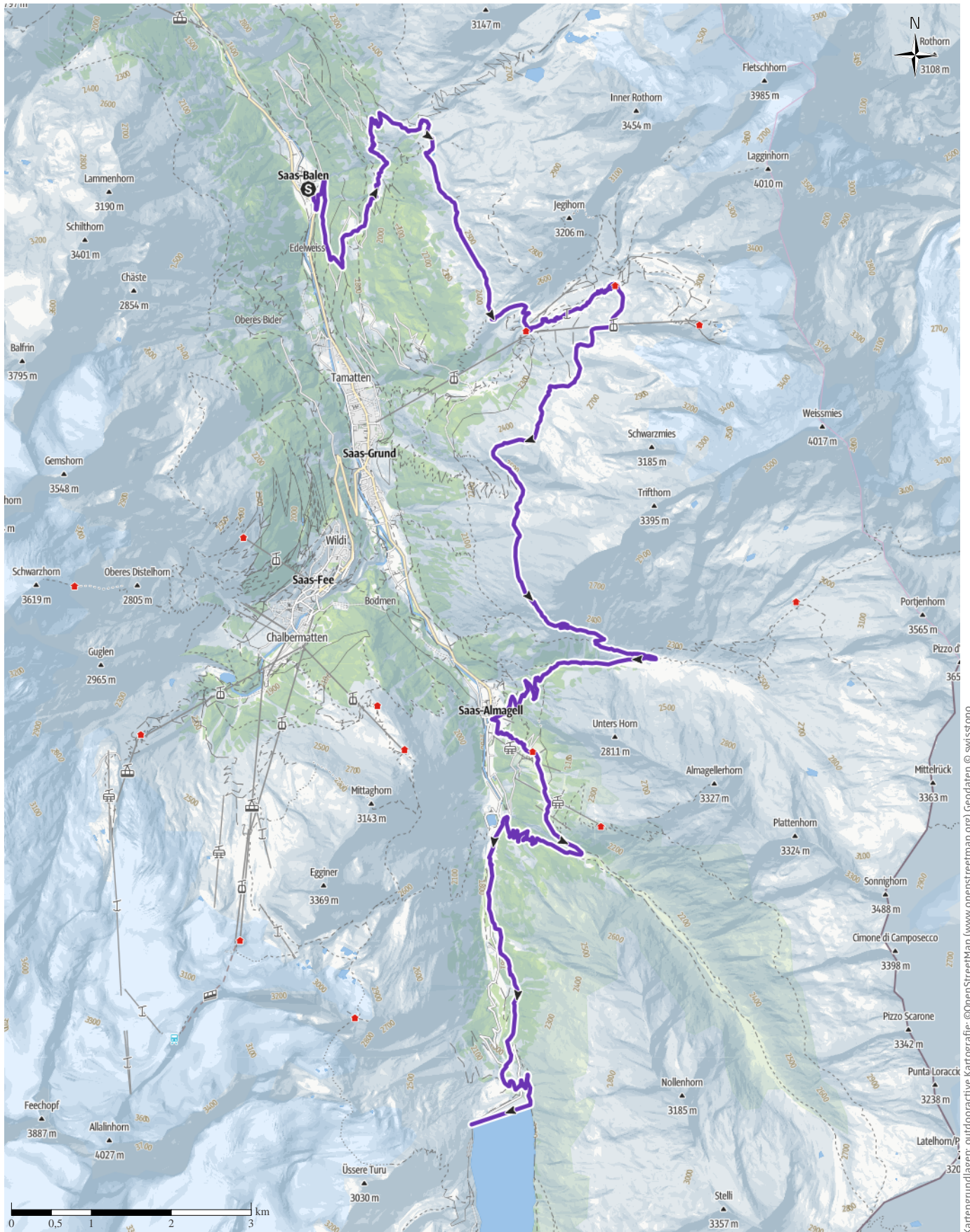


30 K Weissmies Trail

↔ 32,6 km | ⌚ 12:35 h | ▲ 2.356 m | ▼ 1.631 m | Schwierigkeit -



Kartengrundlagen: outdooractive Kartografie; ©OpenStreetMap (www.openstreetmap.org) Geodaten © swisstopo

30 K Weissmies Trail

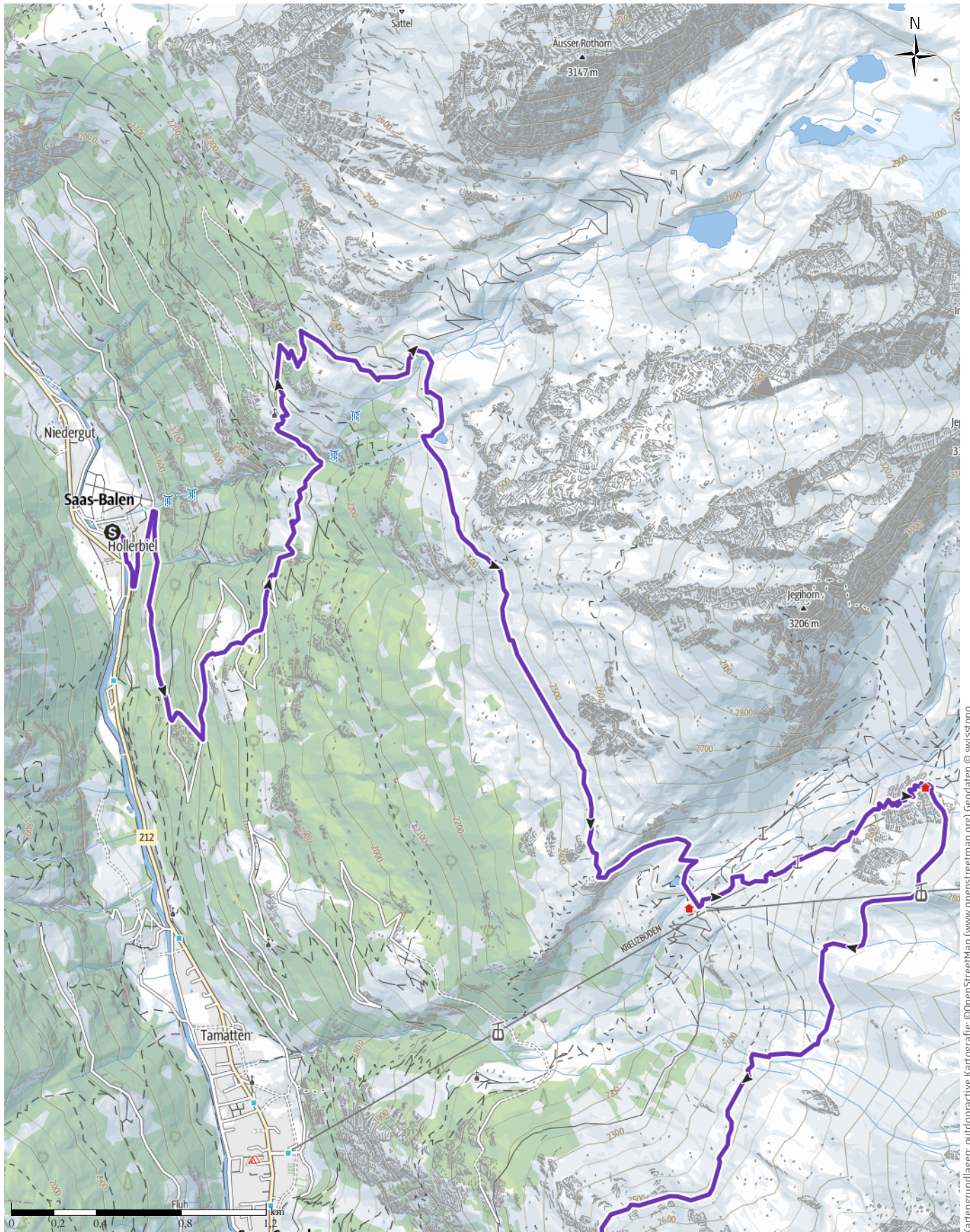
↔ 32,6 km

🕒 12:35 h

▲ 2.356 m

▼ 1.631 m

Schwierigkeit -



Kartengrundlagen: outdooractive Kartografie; ©OpenStreetMap (www.openstreetmap.org) Geodaten © swisstopo

30 K Weissmies Trail

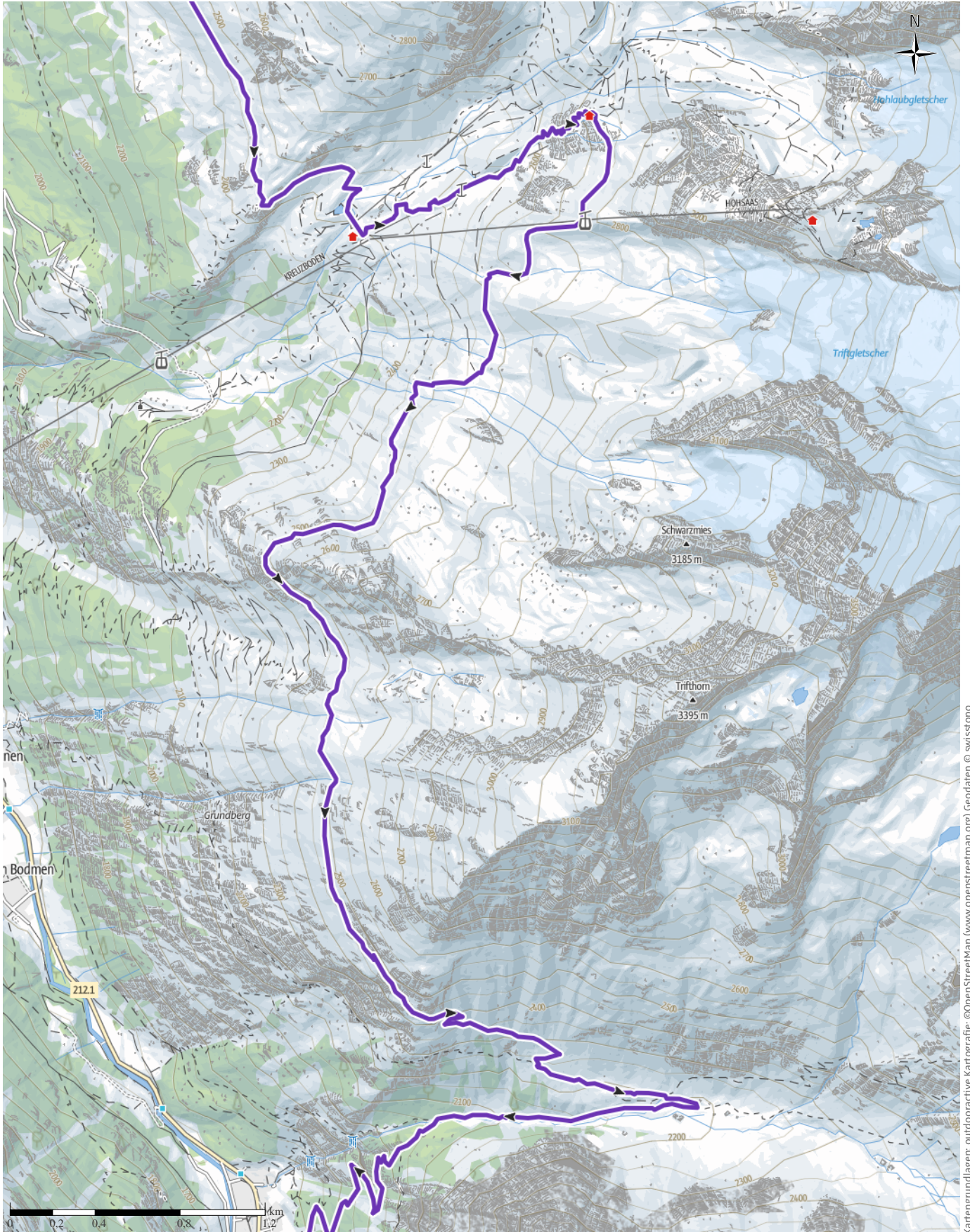
↔ 32,6 km

🕒 12:35 h

▲ 2.356 m

▼ 1.631 m

Schwierigkeit -



Kartengrundlagen: outdooractive Kartografie; ©OpenStreetMap (www.openstreetmap.org) Geodaten © swisstopo

30 K Weissmies Trail

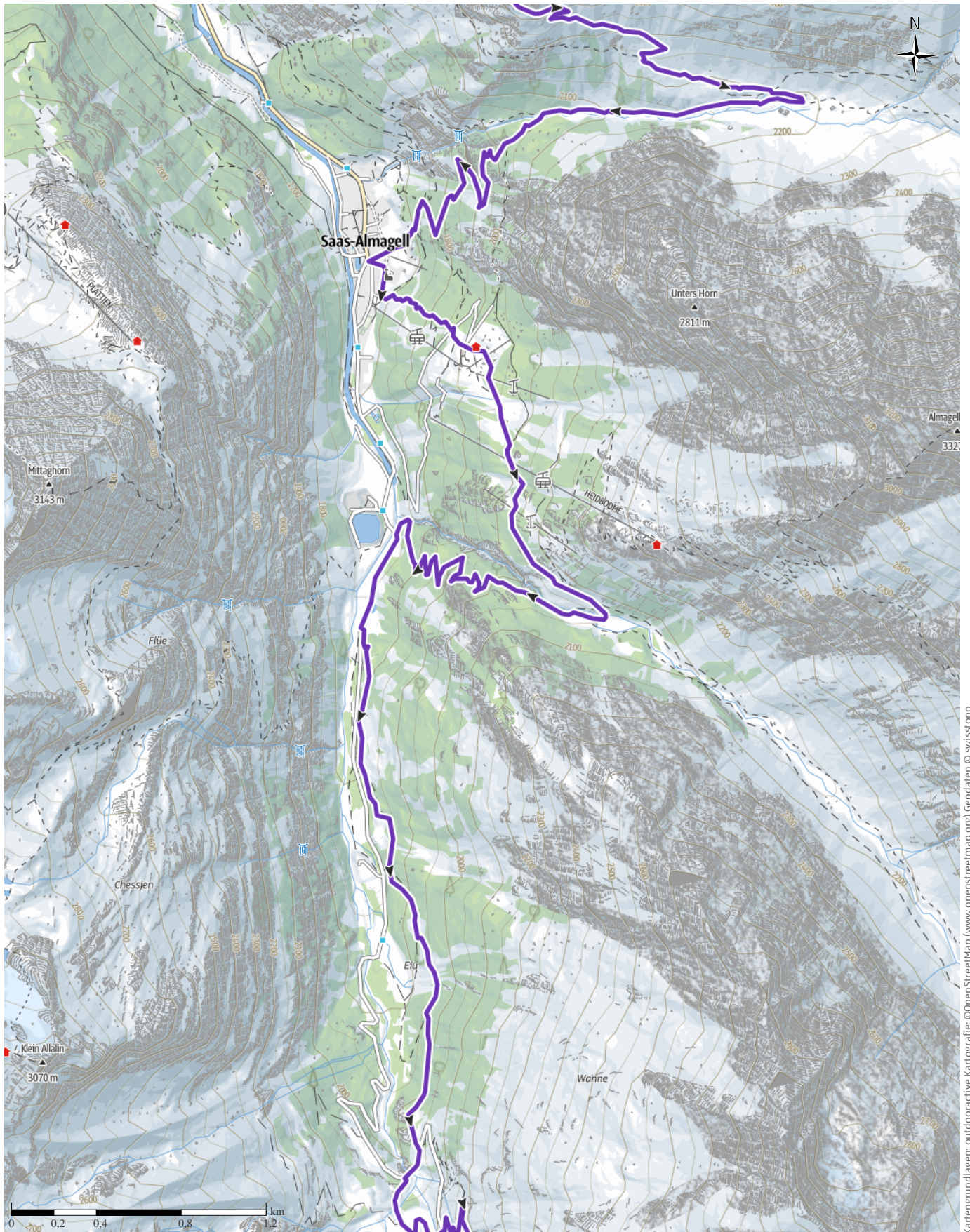
↔ 32,6 km

🕒 12:35 h

▲ 2.356 m

▼ 1.631 m

Schwierigkeit -



Kartengrundlagen: outdooractive Kartografie; ©OpenStreetMap (www.openstreetmap.org) Geodaten © swisstopo

30 K Weissmies Trail

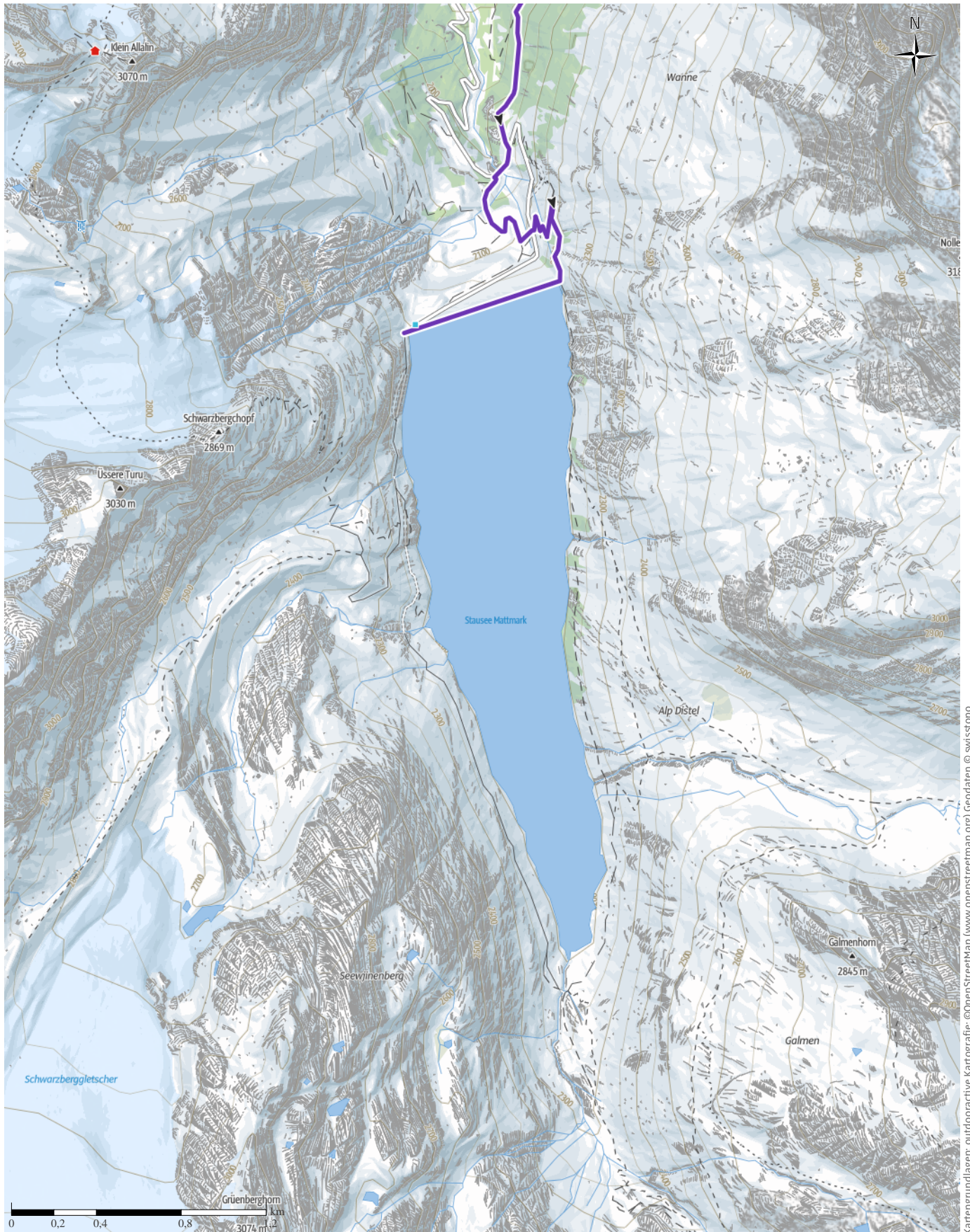
↔ 32,6 km

🕒 12:35 h

⬆️ 2.356 m

⬆️ 1.631 m

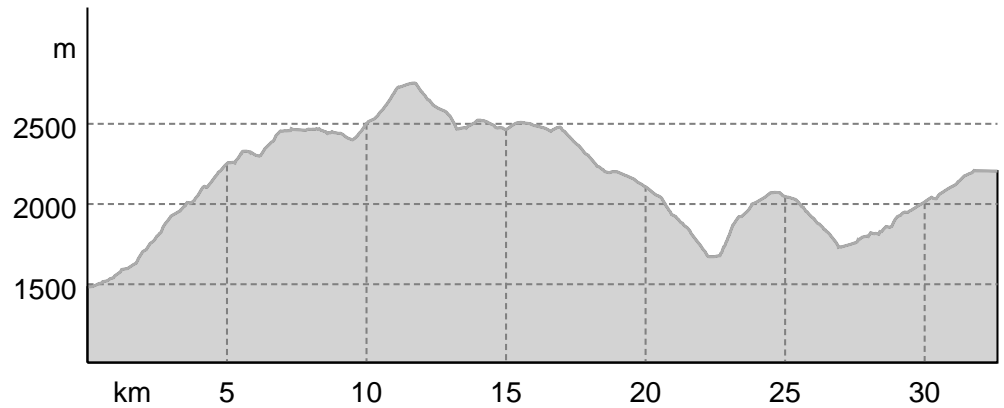
Schwierigkeit -



Kartengrundlagen: outdooractive Kartografie; ©OpenStreetMap (www.openstreetmap.org) Geodaten © swisstopo

30 K Weissmies Trail

Höhenprofil



Tourdaten

Trailrunning

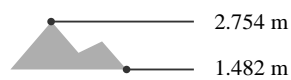
Strecke ↔ 32,6 km

Dauer 🕒 12:35 h

Aufstieg ⬆️ 2356 m

Abstieg ⬇️ 1631 m

Höhenlage



Mattmark Memorial 1965 Halbmarathon

Aktualisierung: 28.09.2023

Tour zum Mitnehmen für iPhone und Android



QR-Code scannen und diese Tour
offline speichern, mit Freunden
teilen und mehr.

Webseite

<https://out.ac/IN7XhE>